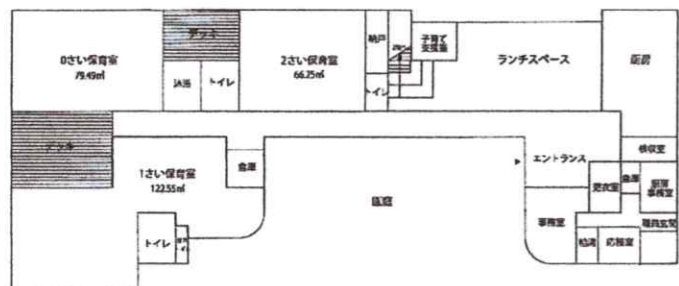
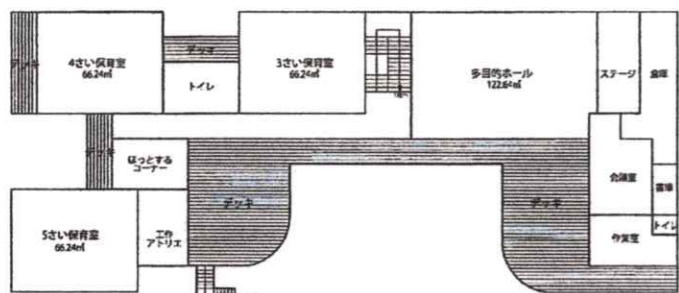


11.園舎見取り図

1階平面図



2階平面図



敷地面積 1338.58 m²
 延べ床面積 1184.01 m²
 建築構造 木造二階建て

平尾保育園の歌

1 赤いお屋根のお窓から
 元気なお声が聞こえてる
 ぐんぐん伸びよ 素直に伸びよ
 ぼくらの わたしの
 ひらおほいくえん

2 青いお空のお日さまが
 いつもにここにこわらってる
 明るくなるよ よい子になるよ
 ぼくらの わたしの
 ひらおほいくえん



保育園のしおり

社会福祉法人 浄水会

平尾保育園

(重要事項説明書)



〒810-0022

福岡市中央区薬院4丁目13番32号

TEL(092)531-4754

FAX(092)531-4834

1.平尾保育園の概要

昭和 25 年 9 月 20 日 平尾校区の有志の浄財により、働く婦人の子育て支援として、財団法人平尾児童福祉協会平尾保育園を設立

昭和 54 年 9 月 17 日 社会福祉法人浄水会平尾保育園として設立認可を受ける

昭和 55 年 6 月 30 日 改築(平尾 3 丁目 29-15) 定員 120 名

平成 28 年 3 月 26 日 新築(薬院 4 丁目 13-32 に移転) 定員 150 名

- ・理事長 落合保夫
- ・園長 有田公江
- ・理事 6 名
- ・監事 2 名
- ・評議委員 7 名

2.事業の目的

児童福祉法に基づく乳児及び幼児が、心身ともに健やかに育成されるよう保育事業を行うことを目的とします。

3.運営の方針

◆保育理念◆

- *子どもの最善の利益
- *福祉の増進

◆めざす幼児像◆

- *明るく元気で素直な子ども
- *仲良く遊ぶ子ども
- *人の話をよく聞く子ども

◆保育目標◆

【養護】

*十分に行き届いた環境のもとに、くつろいだ雰囲気の中で子どもの様々な欲求を適切に満たし、生命の保持及び情緒の安定を図る

【教育】

*基本的な生活習慣(清潔・睡眠・食事・着脱・排泄・挨拶)を養い、心身の健康の基礎を培う(健康)

*人との関わりの中で人に対する愛情と信頼感、人権を大切にすることを育て、自主、自立、協調の態度を養い、道徳性の芽生えを培う(人間関係)

*生命や自然、社会の事象に関する興味、関心を育て、それらに対する豊かな心情や思考力の芽生えを培う(環境)

*生活の中で、言葉への興味や関心を育て、話したり、相手の話を理解しようとするなど言葉の豊かさを養う(言葉)

*様々な体験を通して、豊かな感性や表現力を育み、音楽、絵画制作等の表現力や、創造性の芽生えを培う(表現)

◆給食目標◆

*楽しい給食を通して健康でバランスのとれた体をつくり食事について正しい知識と習慣を養う。(完全給食)

【0～2歳児】月齢及び個々の発達に見合った調理形態で進めていきます。

【3～5歳児】各年齢に応じて給食の準備を行いランチルームで食べます。

※食物アレルギーがあるお子さんについては、

医師の診断に基づきご相談の上、対応致します。



4.保育時間及び開所日、休所日

- ・保育時間 標準時間認定 午前 7:00～午後 6:00 まで
- 短時間認定 午前 8:30～午後 4:30 まで
- ・開所日 月曜日～土曜日
- ・休所日 日曜日、祝日、年末年始(12月 29日～1月 3日)

5.クラス編成

0歳児(つぼみ)	12名	3歳児(すみれ)	30名
1歳児(もも)	24名	4歳児(ゆり)	30名
2歳児(ばら)	24名	5歳児(うめ)	30名

6.職員構成

園長 1名	主任 1名	副主任 1名	
保育士 30名	栄養士 2名	調理師 1名	調理員 4名
事務員 1名	用務員 1名	嘱託医 ・小児科 松尾誠	・歯科医 吉田美紀

7.保育園の一日

	0・1・2歳児	3・4・5歳児
7:00	登園・自由遊び(縦割り保育)	
8:00	クラス別保育 体操	クラス別保育 体操
9:00	午前のおやつ 朝の会 クラス別保育	朝の会 クラス別保育
9:20		
11:00	昼食準備～昼食	昼食準備～昼食
11:30		
12:30	午睡準備～昼寝	午睡準備～昼寝
13:00		
14:00	おやつ	おやつ
15:00		
15:30	帰りの会・自由遊び	帰りの会・自由遊び (縦割り保育)
17:00	お迎えの子どもより 降園	お迎えの子どもより 降園
18:00	延長保育	
19:00		

*絵本の読み聞かせ、絵本の貸し出しをしています。

8.特別保育事業

- *英会話教室(月 3 回) 1～5 歳児
- *体育教室(月 4 回) 3～5 歳児
- *音楽教室(月 1 回) 3～5 歳児
- *延長保育(1 時間)
- *さぼ～と保育 (特別支援保育)

9.年間行事予定

月	行事
4	入園・進級式
5	歓迎親子遠足 歓劇会 老人クラブ交流会
6	保育参観 育児講座 以上児クラス懇談会 歯科健診
7	夏まつりの集い 保護者一日保育体験①
8	同窓会・異年齢児交流会 保護者一日保育体験②
9	観劇会 地域交流会 健康診断
10	運動会 芋掘遠足 校区文化祭 保護者一日保育体験③
11	保護者一日保育体験④ 老人クラブ交流会 勤労感謝の日訪問
12	クリスマス会 中央高校演奏会
1	生活発表会
2	豆まき 観劇会 小学校見学 入園進級説明会・クラス懇談会
3	防災訓練 健康診断 お別れ会 お別れ遠足 卒園式

*毎月の行事

- ・災害安全訓練(火災・地震・水害・交通・防犯)
- ・身体測定 ・布団乾燥消毒(月 2 回)
- ・誕生会 ・園庭開放(月 1 回)

10.保護者の負担について

(1)保育料…0～2歳児→市が金額を決定し、保護者が市に納付します。

…3～5歳児→令和元年 10 月より無償

(2)実費徴収…保育施設を利用するにあたり、保育料とは別に支払うべきもの

- ①副食費(3,4,5 歳児) 月額 4,500 円
- ②主食費(3,4,5 歳児) 月額 1,400 円
- ③絵本代(3,4,5 歳児) 月額 450 円程度
- ④教材費(クレパス・粘土等) 新入・進級時 2,000～7,000 円程度
- ⑤制服代 4,000 円程度 体操服上下 4,000 円程度(3,4,5 歳児)
帽子代 600 円程度(全園児)
- ⑥衛生費(0,1 歳児) 月額 800 円程度
- ⑦布団乾燥代 月額 400 円程度
- ⑧登降園カード(Ferica カード) 1 枚 500 円
- ⑨遠足(貸切バス)などは、実費を徴収いたします。

(3)延長保育料

※仕事の都合上どうしても必要な方のみ受け付けます。

- ・単発利用 18:00～18:30 まで 400 円
- 18:31～19:00 まで 800 円
- ・月極利用 月額 6,500 円から (年齢によって金額は異なります)